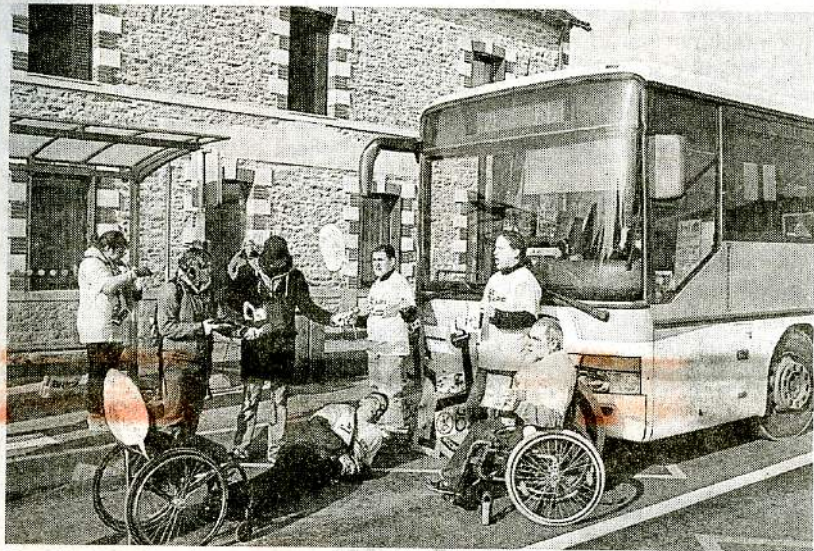


Handicap : les cars Lila épinglés à Treillières

L'Association des paralysés de France a lancé, hier, une opération pour dénoncer l'accessibilité des transports en commun.



Pendant une demi-heure, les militants de l'APF ont bloqué un car Lila pour protester contre l'immobilisme du conseil général.

11 h, hier, devant l'arrêt des cars Lila de la Poste-de-Gesvres à Treillières. Le car assurant la liaison régulière entre Treillières et Nantes stationne pour prendre des usagers. Aussitôt, Jean-Pierre, handicapé et militant de l'Association des paralysés de France (APF), est extrait de son fauteuil par des amis et s'allonge sur le bitume pour empêcher le véhicule de repartir.

Un autre handicapé arrive avec son fauteuil à la porte du car. « **Que faites-vous Madame quand un handicapé se présente ainsi ?** » demande Grégoire Charmois, directeur de la délégation départementale APF, à la conductrice. « **Je ne peux malheureusement rien faire car mon véhicule n'est pas conçu pour ce genre de situation !** »

La démonstration est faite. « **Le conseil général nous avait promis de rendre accessibles 127 véhicules en 2013. À ce jour, seuls deux cars le sont !** », précise Grégoire Charmois. « **Y en a marre ! Plus rien ne bouge. À ce rythme, les lignes du réseau départemental Lila seront-elles accessibles d'ici 2015,**

comme l'impose la loi handicap de 2005 ? À Nantes, des progrès sont sensibles, mais dans le reste du département, c'est l'immobilisme. » « **Tous n'ont pas la chance d'être Nantais !** » clame la demi-douzaine de militants APF présents.

L'action coup de poing, organisée à Treillières se veut emblématique. « **Il y a une maison d'accueil spécialisée qui héberge une cinquantaine de handicapés à 500 m d'ici. Ce boulevard urbain a été entièrement réaménagé, il y a quelques mois. Les arrêts de cars ont été conçus pour l'accessibilité des personnes handicapées (quais adaptés, signalétique pour non voyants). Mais les véhicules restent inaccessibles ! Notre combat citoyen concerne aussi tous les usagers à mobilité réduite (personnes âgées, enfants en poussette, etc.).** »

À 11 h 30, les militants de l'APF lèvent le camp, au terme d'une circulation alternée orchestrée, par la police municipale. Le car Lila peut repartir. La conductrice se voit confier une lettre à l'intention de Philippe Grosvallet, président du conseil général.