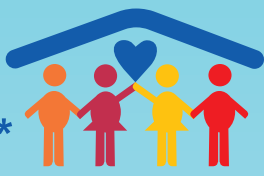


Edition 2013

MAISON  
DE LA SEP\*



31 Mai  
et 1<sup>er</sup> Juin > Nantes

# La Sclérose en Plaques, parlons-en !

## Découvrez le programme des journées au verso

CCI - Centre des Salorges  
16, quai Ernest Renaud - 44100 NANTES

Entrée libre



[www.lamaisondelasep.fr](http://www.lamaisondelasep.fr)

*Transformons l'avenir de la SEP*



En partenariat avec les Réseaux de Santé dédiés à la SEP et :



## Vendredi 31 Mai 2013

### 10h00 - 11h00

Atelier : Art-Thérapie « **Arts Plastiques et SEP** »  
Mme Laurence Guichaoua-Fernandez, Plasticienne

### 10h00 - 11h30

Atelier-discussion : « **Diététique et SEP** »  
Dr Laure Michel, Neurologue

### 10h00 - 11h00

Atelier : Art-Thérapie « **Musique et SEP** »  
Mme Lara Wakim, Musicothérapeute

### 11h30 - 13h00

Atelier-discussion : « **Activités physiques et SEP** »  
Dr Catherine Nicolas-Chouët, Médecine Physique  
et Réadaptation - Dr Evelyne Tanguy, Médecine  
Physique et Réadaptation - Mr Christophe Chabot,  
Educateur Sportif

### 12h00 - 13h00

Atelier : Art-Thérapie « **Musique et SEP** »  
Mme Lara Wakim, Musicothérapeute

### 12h00 - 13h00

Atelier : Art-Thérapie « **Arts Plastiques et SEP** »  
Mme Laurence Guichaoua-Fernandez, Plasticienne

### 13h00 - 14h00 Pause discussion - Déjeuner

### 14h00 - 15h00

Atelier : Art-Thérapie « **Arts Plastiques et SEP** »  
Mme Laurence Guichaoua-Fernandez,  
Plasticienne

### 14h00 - 15h30

Atelier-discussion : « **MDPH** (Maisons Départementales  
des Personnes Handicapées) **et SEP** »  
Mme Anne-Sophie Mauvais, Assistante Sociale

### 14h00 - 15h00

Atelier : Art-Thérapie « **Musique et SEP** »  
Mme Lara Wakim, Musicothérapeute

### 15h30 - 17h00

Atelier-discussion : « **SEP et Vie Quotidienne** »  
Mme Marylène Jacq Foucher, Infirmière  
Dr Sandrine Wiertelwski, Neurologue

### 16h00 - 17h00

Atelier : Art-Thérapie « **Musique et SEP** »  
Mme Lara Wakim, Musicothérapeute

### 16h00 - 17h00

Atelier : Art-Thérapie « **Arts Plastiques et SEP** »  
Mme Laurence Guichaoua-Fernandez, Plasticienne

## Samedi 1<sup>er</sup> Juin 2013

### 10h00 - 11h00

Atelier : Art-Thérapie « **Arts Plastiques et SEP** »  
Mme Laurence Guichaoua-Fernandez,  
Plasticienne

### 10h00 - 11h30

Atelier-discussion : « **SEP et vie quotidienne** »  
Dr Aurélia Schunck, Neurologue  
Dr David Laplaud, Neurologue

### 10h00 - 11h00

Atelier : Art-Thérapie « **Musique et SEP** »  
Mme Lara Wakim, Musicothérapeute

### 11h30 - 13h00

Atelier-discussion : « **Protocoles Cliniques** »  
Dr David Laplaud, Neurologue  
Mme Fabienne Le Frère, Attachée de  
Recherches Cliniques

### 12h00 - 13h00

Atelier : Art-Thérapie « **Musique et SEP** »  
Mme Lara Wakim, Musicothérapeute

### 12h00 - 13h00

Atelier : Art-Thérapie « **Arts Plastiques et SEP** »  
Mme Laurence Guichaoua-Fernandez,  
Plasticienne

### 13h00 - 14h00 Pause discussion - Déjeuner

### 14h00 - 15h00

Atelier : Art-Thérapie « **Arts Plastiques et SEP** »  
Mme Laurence Guichaoua-Fernandez,  
Plasticienne

### 14h00 - 15h30

Atelier-discussion : « **Diététique et SEP** »  
Dr Sandrine Wiertelwski, Neurologue

### 14h00 - 15h00

Atelier : Art-Thérapie « **Musique et SEP** »  
Mme Lara Wakim, Musicothérapeute

### 16h00 - 17h00

Atelier : Art-Thérapie « **Musique et SEP** »  
Mme Lara Wakim, Musicothérapeute

### 16h00 - 17h00

Atelier : Art-Thérapie « **Arts Plastiques et SEP** »  
Mme Laurence Guichaoua-Fernandez,  
Plasticienne

Tout au long des deux journées :

Présence des associations de patients et du réseau de santé RESEP Loire.